

T5, Änderungen MJ 2007, Einsatz 22. KW 2006

① ESP

Alle Fahrzeuge erhalten serienmäßig ESP der neuen Generation

Optional Berganfahrassistent bestellbar (nur in Kombination ESP)

Bei einer Bremsung des Fahrzeugs bis zum Stillstand und anschließendem wieder Anfahren, wird nach Lösen des Bremspedals der Bremsdruck noch für ca. 1 ½ bis 2 Sekunden aufrechterhalten.

Diese Option ist eine Hilfe für das Anfahren am Berg und daher bergab außer Funktion.

Weitere Funktionen der neuen ESP-Generation:

ARP (Active Rollover Protection), Maximum Brake Support, Prefil, Fading Brake Support, Hydraulischer, Bremsassistent, Rain Brake Support

T5, Änderungen MJ 2007, Einsatz 22. KW 2006

② ESP

Funktionen der neuen ESP-Generation im Detail

ARP (Active Rollover Protection)

Das Steuergerät registriert über einen Sensor die aktuelle Beschleunigung und ermittelt über das Verhältnis zum Motormoment 3 unterschiedliche Lastzustände (leer, halb beladen und voll beladen).

Das ESP-Steuergerät regelt dann - je nach Lastzustand - den optimalen Einsatzpunkt des ESP.

Maximum Brake Support

Erhöhung der Bremsleistung (insbesondere bei beladenen Fahrzeugen). Wenn sich die Vorderachse in ABS-Regelung befindet, wird der Bremsdruck an der Hinterachse erhöht bis auch hier die ABS-Regelung eintritt.

Prefil

Wird ruckartig der Fuß vom Gaspedal genommen, rechnet das System mit einer Notbremsung und veranlasst ein leichtes Anlegen der Bremsbeläge an die Bremsscheibe. Somit wird ein schnellerer Bremseingriff gewährleistet und die Bremszeit/der Bremsweg verringert.

Fading Brake Support

Bei erkanntem Fading (Nachlassen der Bremswirkung bei heißen Bremsen) wird mittels ABS-Pumpe der Bremsdruck erhöht und so die Bremsleistung verbessert.

Hydraulischer Bremsassistent

Das ESP der Vorgängergeneration war mit einem pneumatischen Bremsassistenten ausgerüstet.

Ein hydraulischer Bremsassistent verbessert wesentlich die Bremsperformance.

Rain Brake Support (Einsatz erfolgt zur 45.KW'06)

Sobald die Scheibenwischer eingeschaltet sind, werden in regelmäßigen Abständen die Bremsbeläge kurzzeitig leicht an die Bremsscheibe angelegt. So wird der durch Regen/Spritzwasser evtl. vorhandene Wasserfilm auf den Bremsscheiben entfernt und bei Nässe das Bremsverhalten der Bremsanlage verbessert.

T5, Änderungen MJ 2007, Einsatz 22. KW 2006

③ Entfall Heckfenster beim Kastenwagen

Das im MJ 2006 serienmäßig verbaute Heckfenster im Kastenwagen entfällt. Ab MJ 2007 muß dieses Fenster optional bestellt werden.

T5, Änderungen MJ 2007, Einsatz 22. KW 2006

④ Entfall Multifunktionsstisch

Entfall des serienmäßigen Multifunktionsstisch bei allen Multivan Comfortline mit zwei Schiebetüren (Angebot erfolgt optional)



T5, Änderungen MJ 2007, Einsatz 22. KW 2006

⑤ 3,2 to 4MOTION

4MOTION-Fahrzeuge mit 96 kW TDI-Motor können in Kombination mit 3,2 to zulässigem Gesamtgewicht disponiert werden. Diese Erweiterung gilt für die Modelle Kasten, Kombi, Shuttle und Caravelle.

**Hinweis: - nur für Fahrzeuge mit Normaldach, d.h. nicht bei MHD und HD
- nicht mit Anhängervorrichtung**

T5, Änderungen MJ 2007, Einsatz 22. KW 2006

⑥ Radioprogramm

Neues Radioprogramm für alle Nutzfahrzeuge, Shuttle, Caravelle, Multivan Beach und California Trendline

1. RCD 200 (2-DIN-Größe)

Stereo-Radio mit integriertem Single-CD-Laufwerk, max. Ausgangsleistung 2 x 20 Watt oder 4 x 20 Watt, Diebstahlsicherung, geschwindigkeitsabhängige Lautstärkeanpassung, Telefonsteuerung (Freisprechen), CD-Wechsler-Steuerung, RDS



2. RDC 200 MP3 (2-DIN-Größe)

Ausstattung wie zuvor jedoch können zusätzlich MP3-CDs abgespielt werden

3. R110 (1-DIN-Größe)

Stereo-Radio, max. Ausgangsleistung 2 x 20 Watt, Diebstahlsicherung, geschwindigkeitsabhängige Lautstärkeanpassung, Telefonsteuerung (Freisprechen), CD-Wechsler-Steuerung, RDS



Hinweis: Aktuelle Navigationsgeräte werden beim Transporter weiterhin angeboten.

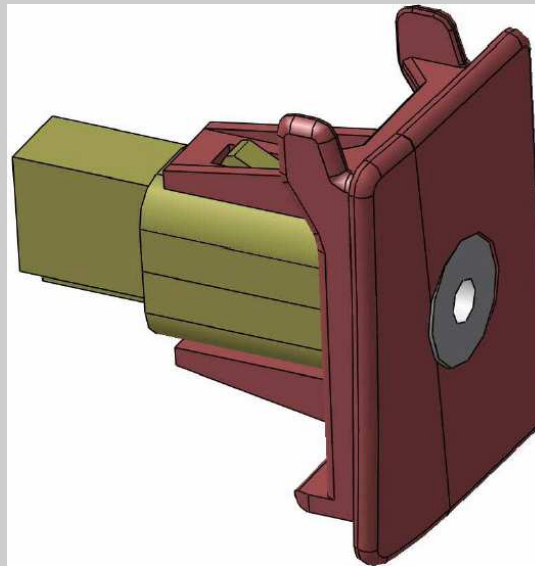
T5, Änderungen MJ 2007, Einsatz 22. KW 2006

⑦ AUX-IN Buchse

Anschlussmöglichkeit für externe Audioquellen bei allen Multivan (außer Beach) und California Comfortline mit Navigationssystem

Hinweise:

- die Handschuhfachbeleuchtung entfällt bei diesen Fahrzeugen



T5, Änderungen MJ 2007, Einsatz 22. KW 2006

⑧ Leder Anthrazit

Erweiterung des optionalen Angebotes „Lederausstattung“ für den Multivan Comfortline und Multivan Highline

Das optionale Angebot wird um die Ledervariante „Anthrazit“ erweitert.

T5, Änderungen MJ 2007, Einsatz 22. KW 2006

⑨ Einparkhilfe

Zusätzliches optionales Angebot der Einparkhilfe vorn und hinten für Kasten, Kombi, Shuttle, Multivan Beach und Caravelle

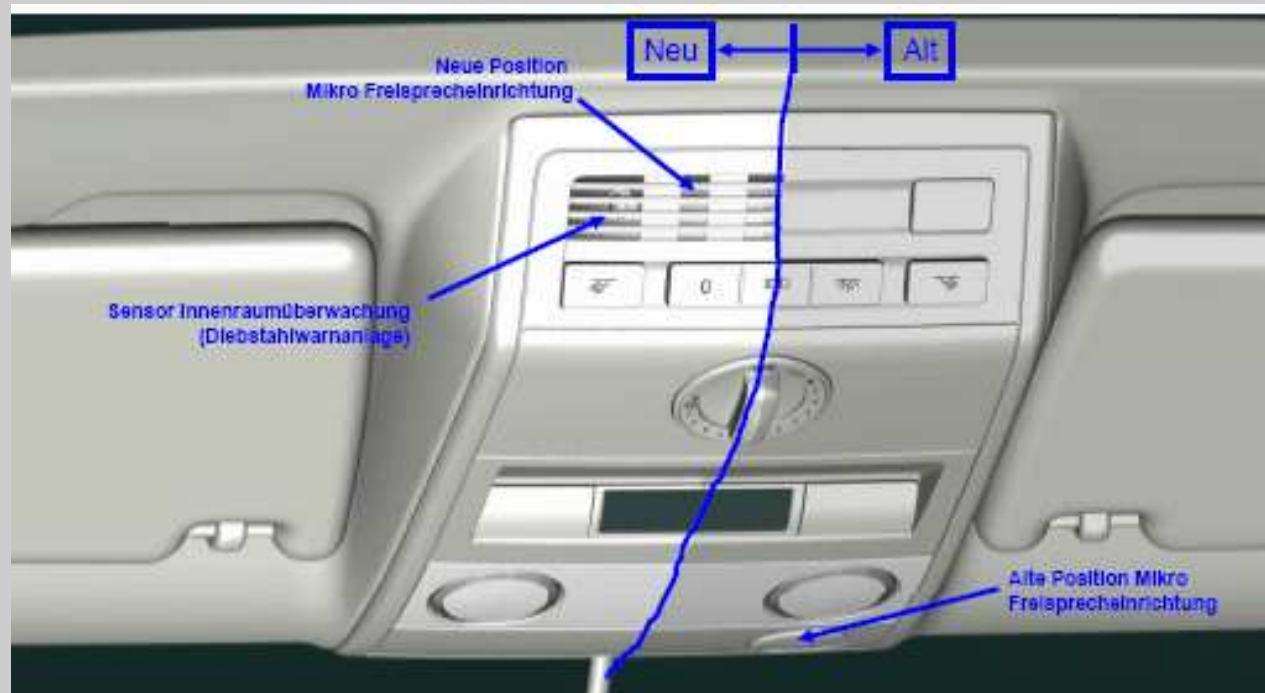
Hinweis: nur mit lackierten Stoßfängern



T5, Änderungen MJ 2007, Einsatz 22. KW 2006

⑩ Dachkonsole

Änderung der Dachkonsole beim Multivan und Caravelle (Hinweis: Das Brillenfach entfällt). Die geänderte Konsole wird auch beim Shuttle mit Diebstahlwarnanlage und Innenraum-überwachung sowie bei allen Fahrzeugen mit Schiebe-Aufsteldach verbaut.



T5, Änderungen MJ 2007, Einsatz 22. KW 2006

⑪ Lederpaket in der Farbe „Pure Beige“

Beim Multivan Highline mit Innentrim Pure Beige wird der Bodenbelag und die Trittstufen in der Farbe „anthrazit“ ausgeführt

heute



neu



T5, Änderungen MJ 2007, Einsatz 22. KW 2006

11a) Innentrim Pure Beige II

Beim Multivan Highline mit Innenausstattung „Pure Beige“ wird die Farbe der Schalttafel von dunkelbraun auf anthrazit geändert



Heute -> Schalttafel dunkelbraun



ab 22.KW'06 -> anthrazit
(Ausführung analog Multivan Highline in „Art Grey“)



T5, Änderungen MJ 2007, Einsatz 22. KW 2006

⑫ Lederdesign

Beim Multivan mit Lederpaket wird das Lederdesign von „Nappa“ auf „Vienna“ umgestellt. Damit erfolgt eine Anpassung an das Lederangebot“ von VW-Pkw.



T5, Änderungen MJ 2007, Einsatz 22. KW 2006

⑬ Lederdesign

Änderung des Zuschnitts beim Lederpaket an den Einzelsitzen und der 3er-Sitzbank



T5, Änderungen MJ 2007, Einsatz 22. KW 2006

⑭ Kopfstützen Stoff DUO

Beim Stoff DUO werden die Kopfstützenbezüge grundsätzlich auf die Farbe „Anthrazit“ umgestellt (d.h. die aktuell farbigen Kopfstützenbezüge in den Farben Rot, Grün bzw. Blau entfallen). Diese Änderung betrifft auch den Caravelle mit Komfortpaket.

aktuell



neu



T5, Änderungen MJ 2007, Einsatz 22. KW 2006

⑮ Entfall Varianten Stoff DUO

Entfall von Varianten des Sitzbezugsstoffs DUO

-> grün und rot beim Caravelle

-> grün beim Multivan



T5, Änderungen MJ 2007, Einsatz 22. KW 2006

16 Entfall Kappnaht Stoff Corner

Entfall der Kappnaht beim Stoff Corner

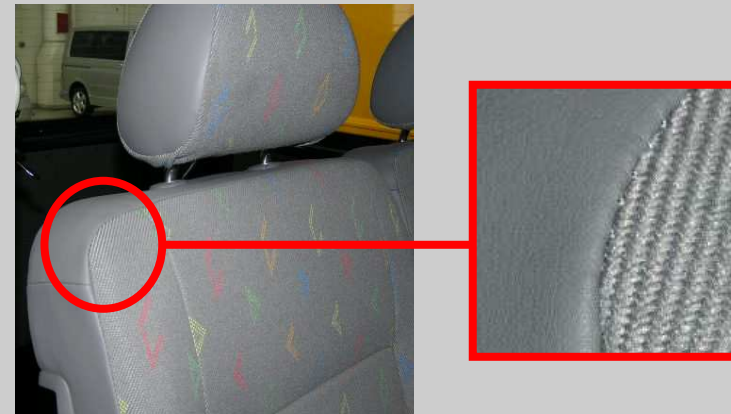
Hinweis: Stoff Corner ist Serie bei Multivan Trendline und Caravelle sowie Option bei Shuttle

heute



neu

(Naht hier beispielhaft bei Stoff Inka dargestellt)



T5, Änderungen MJ 2007, Einsatz 22. KW 2006

⑰ Kabelverlegung Innenleuchten Hochdächer

Die Kabel der Innenleuchten beim Hochdach und Mittelhochdach werden in den Dachspriegeln verlegt

heute
(Kabel sichtbar)



neu
(Kabel im Spriegel versteckt)

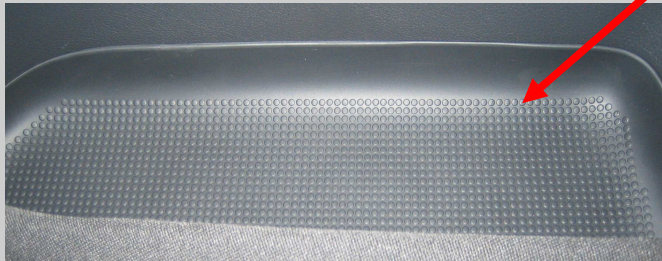


T5, Änderungen MJ 2007, Einsatz 22. KW 2006

⑱ Einlegematten Ablagen

Umstellung der Einlegematten in den oberen und unteren Ablagen in Fahrer- und Beifahrertür von Gummi auf Filz beim Multivan (analog VW-Pkw)

Gummieinlegematten



T5, Änderungen MJ 2007, Einsatz 22. KW 2006

① Kopfstützen Stoff Inka

Umstellung der Kopfstützenbezüge beim Sitzbezug “Inka“ von Stoff auf Kunstleder

heute



neu



T5, Änderungen MJ 2007, Einsatz 22. KW 2006

②① Entfall Sitzwangenheizung

Bei Fahrzeugen mit Sitzheizung entfällt die Sitzwangenheizung

Hinweis: Änderung analog VW-PKW



T5, Änderungen MJ 2007, Einsatz 22. KW 2006

②1 Trittstufenabdeckungen

Änderung der Abdeckung im Einstiegsbereich
der Fahrerhaustüren beim Multivan

heute



neu



T5, Änderungen MJ 2007, Einsatz 22. KW 2006

② Radmittenabdeckungen

Änderung der Radmittenabdeckungen bei Kombi und Shuttle

heute



neu



T5, Änderungen MJ 2007, Einsatz 22. KW 2006

②③ Entfall Motorabdeckung beim 1,9 I TDI

Entfall der Motorabdeckung bei 1,9l TDI Caravelle und Shuttle

Hinweis: bei Kombi und Kasten bereits entfallen



T5, Änderungen MJ 2007, Einsatz 22. KW 2006

②④ Beifahreraußenspiegel

Entfall „U-sphärischer“ Bereich (Beifahreraußenspiegel) bei allen Nutzfahrzeugen und Shuttle



T5, Änderungen MJ 2007, Einsatz 22. KW 2006

25 Entfall Ablagefächer Fahrerhaussitze

Entfall der Ablagefächer an den Sitzkisten beim Nutzfahrzeug

Hinweis: Angebot erfolgt optional im Komfortpaket Fahrerhaus



T5, Änderungen MJ 2007, Einsatz 22. KW 2006

②⑥ Entfall des tiefergelegten Fahrwerk beim Multivan

Das tiefergelegte Fahrwerk beim Multivan wird nicht mehr einzeln angeboten. Die Sportfahrwerke auf Basis 16“ und 17“ können weiterhin disponiert werden.

T5, Änderungen MJ 2007, Einsatz 22. KW 2006

27 Entfall Wagenheber bei Fahrzeugen mit Tire-Mobility-Set

Entfall der serienmäßigen Wagenhebers bei Fahrzeugen mit Tire-Mobility-Set. Wagenheber nur noch in Verbindung mit Reserverad im Angebot. Die vordere einschraubbare Abschleppöse, der Radschlüssel und der Schraubendreher sind weiterhin serienmäßig im Fahrzeug an Stelle des Wagenhebers in einer Box untergebracht.



T5, Änderungen MJ 2007, Einsatz 22. KW 2006

28 Angebot ServiceProfi

Basisfahrzeug: Transporter Kasten kurzer Radstand

Der Umbau bzw. Ausbau erfolgt im SCS Hannover



T5, Änderungen MJ 2007, Einsatz 22. KW 2006

28a Angebot ServiceProfi

Serienausstattung ServiceProfi

- ZX5 Beifahrerdoppelsitzbank, Türverkleidung (flach), Fahrer- und Beifahrerairbag, Holzfußboden mit Aufnahmevorbereitung für SORTIMO-Regalsystem, mit Ladekantenschutz hinten und Trittstufenbeleuchtung
- R10 Radio R110 mit 4 Lautsprechern und Frontscheibenantenne
- ZT6 hohe Trennwand ohne Fenster und schmale Kopfstützen
- ZR9 Stahl-Reserverad in Fahrbereifung

T5, Änderungen MJ 2007, Einsatz 22. KW 2006

28b Angebot ServiceProfi

Beschreibung des Ausbausumfangs im SCS Hannover

Regalsystem links:

Zwei Profelseitenteile aus Aluminium-Lochblech Leichtbauweise

Zwei Aluminium-Ablagewannen mit Trennblechen und jeweils einer Antirutschmatte

Aluminium-Fachboden mit sechs Schubboxen auf 2/3 Auszugsschienen

Bodenblende

Abmessung 1004x382x1015 mm

Regalsystem rechts:

Zwei Profelseitenteile aus Aluminium-Lochblech Leichtbauweise

Aluminium-Ablagewannen mit Trennblech und einer Antirutschmatte

Aluminium-Fachboden mit drei Schubladen und einer Mobilbox mit Griff auf 2/3 Auszugsschienen

Zwei Schubladen auf 100% Auszugsschienen mit je einem Trennblech und je einer Antirutschmatte

Werkzeugmagazin mit Trennblechen auf Teleskop-Kofferauszugsschienen, zu 100% auszugsfähig

Kleinteilemagazin mit Insetboxen auf Teleskop-Kofferauszugsschienen, zu 100% auszugsfähig

Bodenschiene

Abmessung: 1004x382x1117 mm

T5, Änderungen MJ 2007, Einsatz 22. KW 2006

②⑨ ③① Preisveränderungen / -anpassungen

29. Preisveränderung für „Wahl der Reifenmarke“, d.h. die optionale Reifen-Hersteller-Steuerung wird preislich erhöht.

30. Beim Kasten, Kombi und der Doppelkabine wird die Option „2. Heizung im Fahrgastraum“ preislich erhöht.

31. Aufgrund der Seriensezung ESP hat jede AHK die Funktion „Gespannstabilisierung“. Die Preise der AHK sind entsprechend angepaßt worden.